

1													2													3					
DADOS CARGA LIGADA E DIMENSIONAMENTO CIRCUITOS TERMINAIS-3º PAVTO																															
CIRCUITO	LAMP. FLUORESCENTE			PERDAS (w)	TOMADAS (W)										TOTAL (w)	DISJUNT. (A)	ELETROD. (mm²)	COND. COBRE PVC (PVC - mm²)	NEUTRO COBRE PVC (PVC - mm²)	ATERRAMENTO COBRE - mm²	FASES			OBSERVAÇÕES							
	4	16	200		100	200	300	400	700	900	1100	1300	2000	2770							3560	4880	6070		5550	6300	F	F	F		
1	4	16											608	16	2,5	2,5	2,5	608				Iluminação do refletor sala reunião e cozinha e banheiros e área lateral elevador - 127v									
2	4	28											592	16	2,5	2,5	2,5	592				Iluminação sala reunião e sala de reunião - 127v									
3				2	2								1200	20	4	4	2,5		1200			1200	Torneiras refletores - 127v								
4													1200	20	4	4	2,5		1200			1200	Torneiras da cozinha e área serviço - 127v								
5													1200	16	2,5	2,5	2,5		1200			1200	Torneiras sala reunião - 127v								
6													1800	20	4	4	2,5		1800			1800	Torneiras c-ad - 127v								
7													1200	16	2,5	2,5	2,5		1200			1200	Torneiras - 127v								
8													1200	16	2,5	2,5	2,5		1200			1200	Torneiras - 127v								
9													1200	16	2,5	2,5	2,5		1200			1200	Torneiras - 127v								
10							3						1200	16	2,5	2,5	2,5		1200			1200	Torneiras geladeiras da P-cozinha e de ponto - 127v								
11													1200	16	2,5	2,5	2,5		1200			1200	Torneiras da P-coz - 127v								
12													1200	16	2,5	2,5	2,5		1200			1200	Torneiras da P-coz - 127v								
13													1200	16	2,5	2,5	2,5		1200			1200	Torneiras P-PCT - 127v								
14													1400	16	4	4	2,5		1400			1400	Torneiras P-PCT - 127v								
15													1200	16	2,5	2,5	2,5		1200			1200	Torneiras P-PCT - 127v								
16													1200	16	2,5	2,5	2,5		1200			1200	Torneiras P-CAJ - 127v								
17													1200	16	2,5	2,5	2,5		1200			1200	Torneiras P-CAJ - 127v								
18													1200	16	2,5	2,5	2,5		1200			1200	Torneiras P-CAJ - 127v								
19													1200	16	2,5	2,5	2,5		1200			1200	Torneiras P-CAJ - 127v								
20													600	16	2,5	2,5	2,5		600			600	Torneiras P-CAJ - 127v								
21								2					800	16	2,5	2,5	2,5		800			800	Torneiras impressora da recepção P-PCAJ - 127v								
22													1200	16	2,5	2,5	2,5		1200			1200	Torneiras P-CAJ - 127v								
23													1200	16	2,5	2,5	2,5		1200			1200	Torneiras P-CAJ - 127v								
24													1200	16	2,5	2,5	2,5		1200			1200	Torneiras P-CAJ - 127v								
TOTAL QDLF				8	44	0	0	0	111	0	11	0	0	0	0	0	0	0	0	27800	100	0027	50	50	25	5008	8952	8900	ATENDIMENTO 12/12/20V - TRIFÁSICO		
TOTAL CASA 01 a 16				30	0	0	0	0	20	7	3	2	3	0	1	4	0	0	0	0	#001	100	0027	35	35	16	#001	#001	#001	ATENDIMENTO 12/12/20V - TRIFÁSICO	

LEGENDA	
	ELETRODUTO HA 30x100
	ELETRODUTO HA 20x100
	ELETRODUTO CORRUGADO 1"
	ELETRODUTO CORRUGADO 2"
	INTERRUPTOR SIMPLES 1 TECLA - 1.10M DO PISO
	INTERRUPTOR DUPLO 2 TECLAS - 1.10M DO PISO
	TOMADA HEXAGONAL (NBR 14138) - 2P+1 20A A 1.10M DO PISO
	TOMADA HEXAGONAL (NBR 14138) - 2P+1 20A A 2.10M DO PISO
	LUMINÁRIA COM LÂMPADA LED 2x16w
	LUMINÁRIA COM LÂMPADA LED 84w
	FASE, NEUTRO, TERRA E RETORNO, RESPECTIVAMENTE
	TOMADA DUPLA ATERRADA TIPO 2P+1 20A 250V NO PISO, EM CAIXA 64x

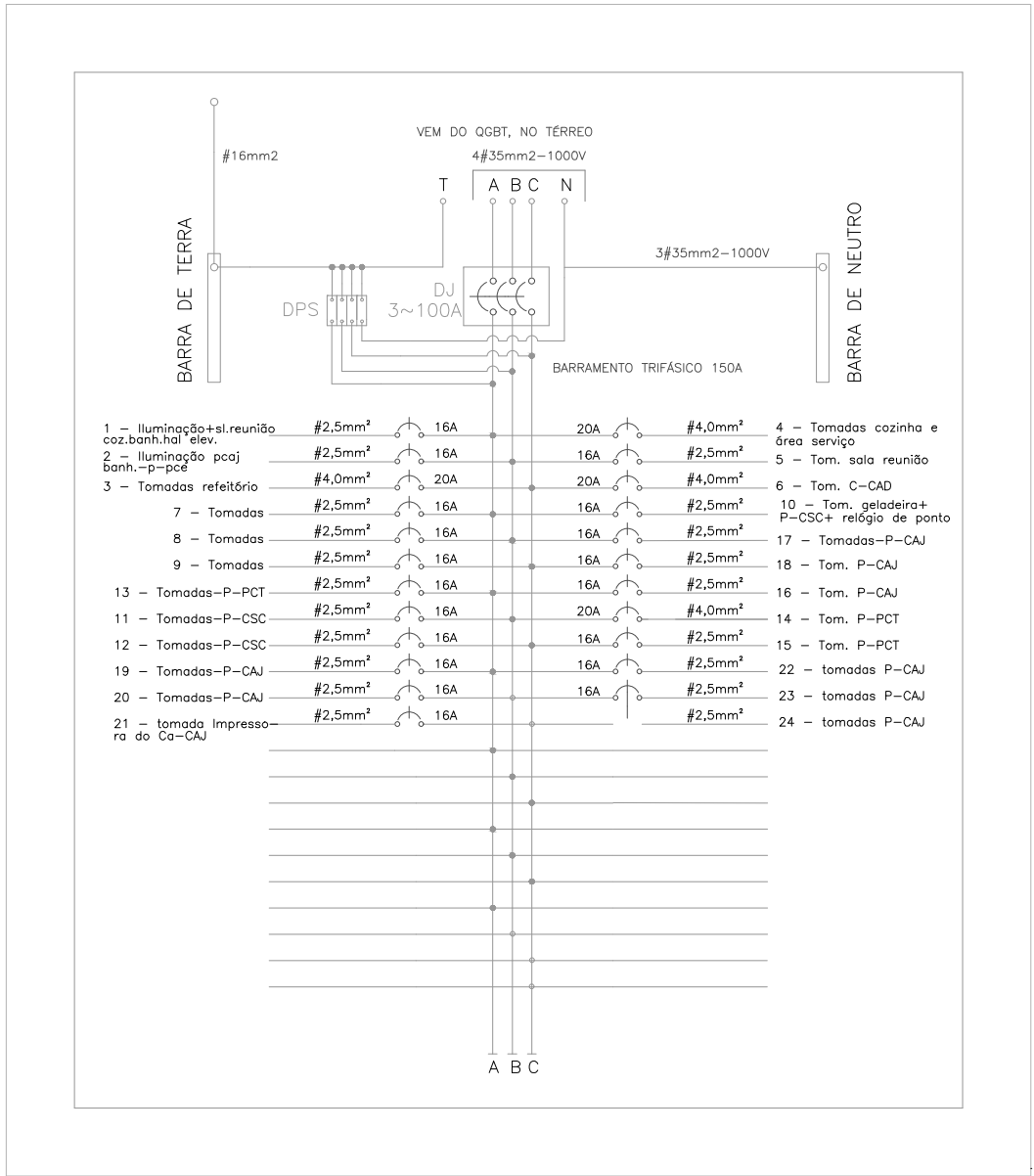
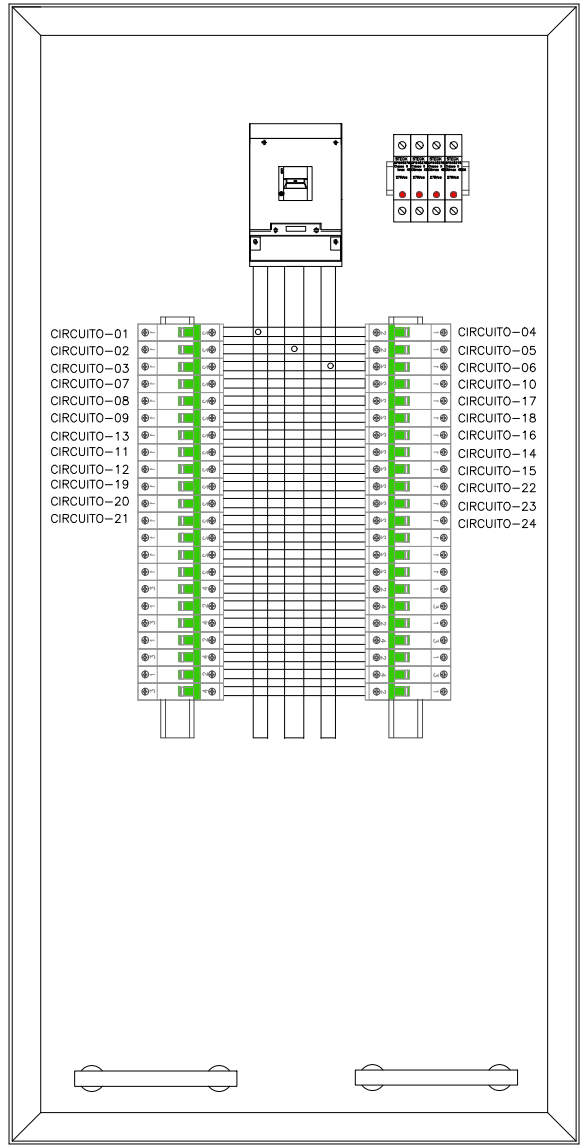
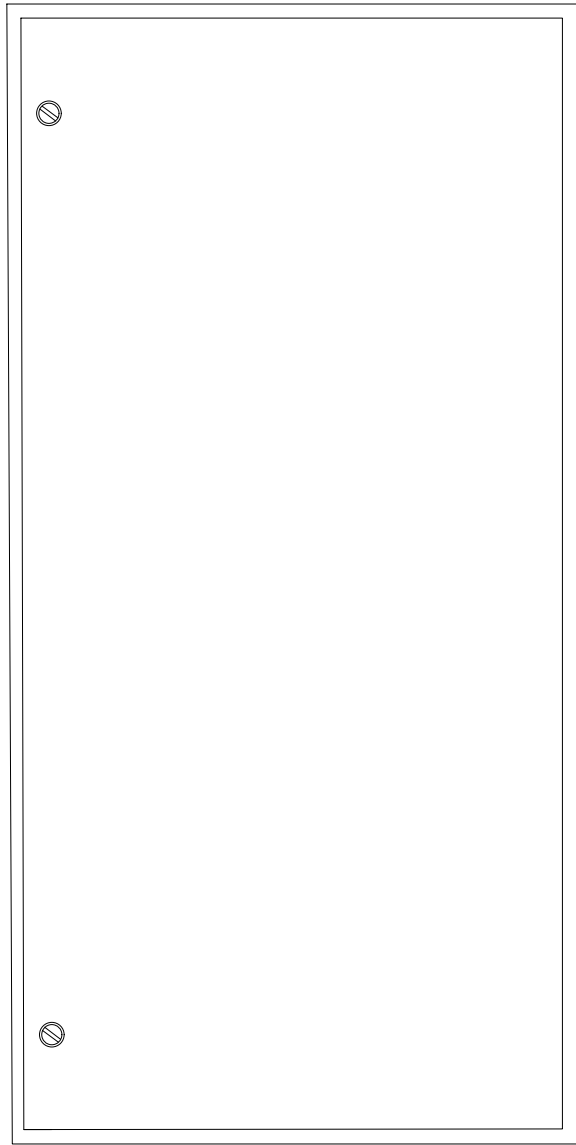


DIAGRAMA UNIFILAR
QDLF-3º PAVTO



VISTA FRONTAL INTERNA
QDLF - 1000 X 600



VISTA FRONTAL EXTERNA
QDLF - 1000 X 600

NOTAS

ESTE DESENHO É PROPRIEDADE DA
COMPANHIA ESPÍRITO SANTENSE DE
SANEAMENTO - CESAN E NÃO PODE
SER COPIADO SEM AUTORIZAÇÃO.

NÚMEROS			TÍTULOS			Nº LOCAL			DISCRIMINAÇÃO			REVISÃO		
PRINCIPAIS DESENHOS DE REFERÊNCIA														

CANCELA E SUBSTITUI O DESENHO NÚMERO:		CENTRO DE DOCUMENTAÇÃO		EMINENTE:		EMISSÃO CESAN		DATAS			
NUM. SUBST:		RECEBIDO: / /		PROJETADO: PAULO DE TARSO ÁVILA		PROJETADO:		DATA_PROJ			
CANCELADO E SUBSTITUÍDO PELO DESENHO NÚMERO:		Nº DOC.: / /		COORDENADOR:		CREA: CREA		DATA_DES		MUNICÍPIO: VITÓRIA	
		APROVAÇÃO CESAN:		CREA: 55770 REGIÃO: RJ		DESENHADO:		DATA_VER		DISTRITO:	
		ASS.: / /		DESENHO: DATA: 12/12/25		VERIFICADO: Ovídio		DATA_DIV		BAIRRO: CENTRO	
		UNID.: / /		Nº DES. PROJETISTA:		DIVISÃO: Ovídio		DATA_GER		TÍTULO: PL.BAIXA 3º PAVIMENTO ILUMINAÇÃO e TOMADAS	
		ESTA APROVAÇÃO NÃO ISENTA A CONTRATADA DE SUAS RESPONSABILIDADES LEGAIS.		RESPONSÁVEL TÉCNICO: CREA: REGIÃO: ART. Nº: DATA: DATA		GERÊNCIA: GERÊNCIA		ESCALA: SEM ESCALA		FOLHA: 02 / 02	
										Nº CESAN	
										REV: REV	